

# Actionneurs Biffi

## Fiche d'addenda

## Section 1 : Introduction

### 1.1 But

Cette fiche d'avenants présente les modifications nécessaires pour le manuel d'installation, d'exploitation et de maintenance concerné.

### 1.2 Documents concernés

Le tableau ci-dessous affiche la liste des documents concernés par les modifications écrites dans chaque cas.

Boîtier	Nom du produit	Document concerné	Remarque
	RPD	Tous les produits oim mis sur le marché	-
	RPS	Tous les MIU de produits ont été publiés	-
	ALGA	Tous les MIU de produits ont été publiés	-
	ALGAS, ALGAS-QA	Tous les MIU de produits ont été publiés	-
	GIG	Tous les MIU de produits ont été publiés	-
	GIGS	Tous les MIU de produits ont été publiés	-
	GPO	Tous les MIU de produits ont été publiés	-
	RPHD	Tous les MIU de produits ont été publiés	-
	RPHS	Tous les MIU de produits ont été publiés	-
A	OLGA et OLGA-H	Tous les MIU de produits ont été publiés	-
	OLGAS et OLGAS-H, et ALGAS-H QA	Tous les MIU de produits ont été publiés	-
	DPT	Tous les MIU de produits ont été publiés	-
	TPS, TPS-QA	Tous les MIU de produits ont été publiés	-
	PLA	Tous les MIU de produits ont été publiés	-
	PLAS	Tous les MIU de produits ont été publiés	-
	GIL	Tous les MIU de produits ont été publiés	-
	GILS	Tous les MIU de produits ont été publiés	-
	HLA	Tous les MIU de produits ont été publiés	-
	HLAS, HLAS-C, HLAS QA	Tous les MIU de produits ont été publiés	-
B	RPD	Tous les MIU de produits ont été publiés	-
	RPS	Tous les MIU de produits ont été publiés	-

## Section 2 : Cas A

Mise à jour de la table des matières pour ajouter de nouvelles sections telles que la section 1.1.3. Charge électrostatique et 1.1.4, émission sonore. Notez que la section 1.1.4 s'applique uniquement aux applications à basse pression ou aux actionneurs QA.

### Table des matières

#### Section 1 : Avertissement général

1.1	Généralités .....	1
1.1.1	Réglementation applicable.....	1
1.1.2	Conditions générales.....	2
1.2	Plaque d'identification .....	2
1.3	Description de l'actionneur.....	3

#### 1.1.3 Charge électrostatique

La surface de l'actionneur présente un risque de charge électrostatique ; en cas de nettoyage, n'utiliser qu'un chiffon antistatique ; en cas d'entretien, éviter tous les frottements/frictions qui pourraient charger l'équipement de manière électrostatique.

#### 1.1.4 Émission sonore

La vérification du bruit de la vanne actionnée est à la charge du fabricant de vannes. Biffi souligne que le bruit de l'actionneur peut être considéré comme négligeable puisqu'il s'agit d'un équipement destiné à une utilisation régulière on-off ou intermittente.

Si la vanne d'échappement rapide intégrée est en place, nous recommandons d'utiliser un epi (équipement de protection individuelle) afin d'éviter toute gêne acoustique.



## Section 3 : Cas B

Lorsque la configuration offshore est demandée, prendre en compte les modifications suivantes.

### 3.1 En référence à la gamme de produits RPS

Examinez la Section 7 - Figure 22 et Tableau 14 pour les mises à jour des données techniques.

Figure 22 Actionneur pneumatique à simple effet RPS MSJ/MHW

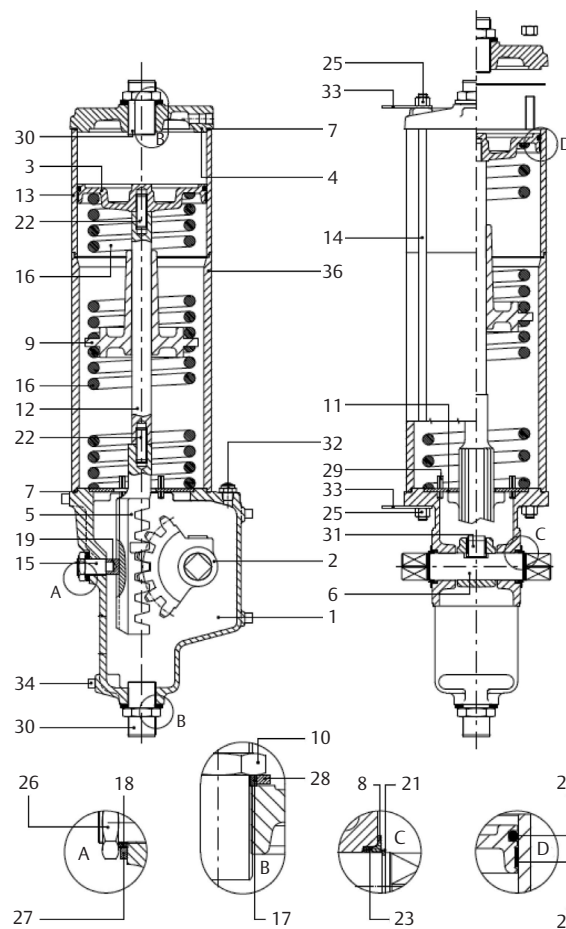


Tableau 14. Liste des pièces

Article	Qté	Description	Matériau
1	1	Boîtier	Fonte ductile
2	1	Pignon	Fonte ductile
3	1	Piston	Acier au carbone
4	1	Flasque arrière	Acier au carbone basse température
5	1	Rack	Fonte ductile
6	1	Arbre	Acier allié nickelé
7*	2	Joint de vérin	Caoutchouc NBR
8*	2	Rondelle à épaulement	Nylon
9	1	Disque de centrage des ressorts	Nylon
10	2	Écrou	Acier au carbone
11	1	Disque de retenue du ressort	Acier au carbone
12	1	Tige d'entretoise de la crémaillère	Acier au carbone
13	1	Tube du vérin	Acier carbone nickelé
14	4	Tirant	Numéro d'acier allié
15	1	Vis de palier de butée	Acier allié
16	2	Ressort	Acier au carbone
17*	2	Rondelle d'étanchéité	PTFE
18*	1	Rondelle d'étanchéité	PTFE
19	1	Bloc coulissant	Bronze
20*	1	Patin de guidage de piston	Téflon + graphite
21*	2	Bague de maintien	Acier inoxydable
22	2	Vis	Acier allié
23*	1	Joint torique	Caoutchouc NBR
24*	2	Joint torique	Caoutchouc NBR
25	8	Écrou	Acier au carbone #
26	1	Écrou	Acier au carbone
27	1	Rondelle	Acier au carbone
28	2	Rondelle	Acier au carbone
29	4	Goupille élastique	Acier au carbone
30	1	Vis de butée de course	Acier au carbone #
31	1	Vis	Acier allié
32	1	Bouchon	Aluminium + bronze + acier
33	1	Vis de réglage de butée	Bronze #
34	1	Vis à vérin de commande manuelle	Acier au carbone**
35*	1	Joint torique	Caoutchouc NBR
36	1	Tube d'entretoise	Acier au carbone
37	2	Œillet de levage	Acier au carbone

**REMARQUE :**

\* Pièces détachées recommandées

\*\* Acier inoxydable obligatoire en cas d'application en mer

# Acier inoxydable disponible en cas d'application marine

## 3.2 Avec des références à la ligne de produits RPD

Consulter la section 7, figure 18 et tableau 10 pour les mises à jour des données techniques.

Figure 18 Actionneur pneumatique à double effet avec vis manuelle

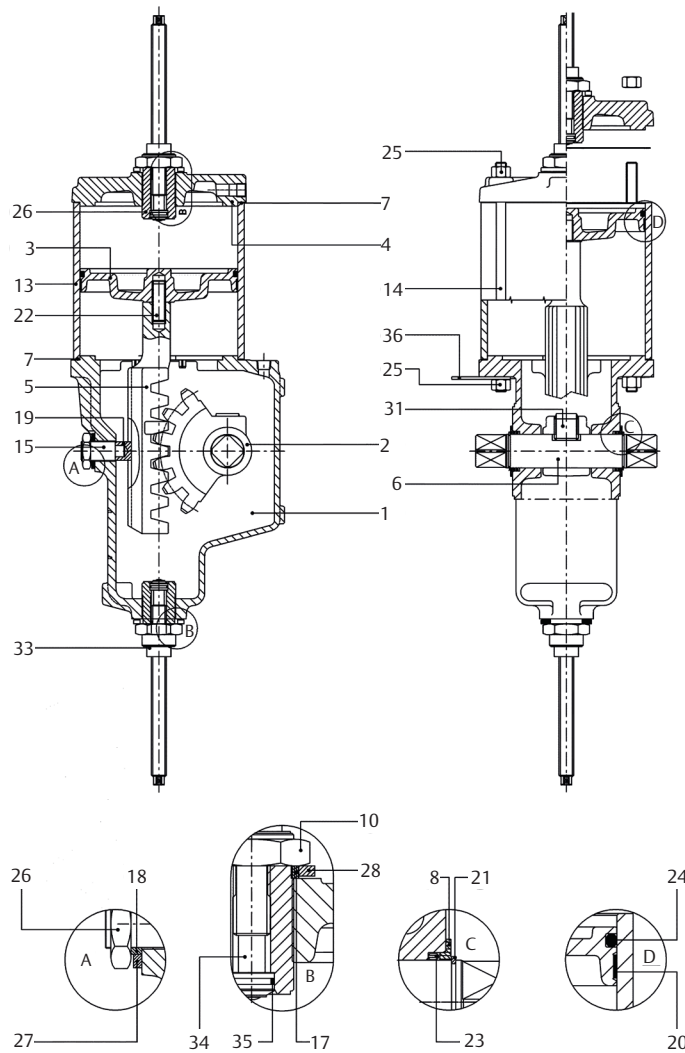


Tableau 10. Liste des pièces

Article	Qté	Description	Matériau
1	1	Boîtier	Fonte ductile
2	1	Pignon	Fonte ductile
3	1	Piston	Acier au carbone
4	1	Flasque arrière	Acier au carbone
5	1	Rack	Fonte ductile
6	1	Arbre	Acier carbone nickelé
7	2	Joint de vérin	Caoutchouc NBR*
8	2	Rondelle à épaulement	Nylon*
10	2	Écrou	Acier au carbone
13	1	Tube du vérin	Acier carbone nickelé
14	4	Tirant	Acier allié
15	1	Vis de palier de butée	Acier allié
17	2	Rondelle d'étanchéité	PVC*
18	1	Rondelle d'étanchéité	PVC*
19	1	Bloc coulissant	Bronze
20	1	Patin de guidage de piston	Téflon + graphite*
21	2	Bague de maintien	Acier inoxydable*
22	1	Vis	Acier allié
23	2	Joint torique	Caoutchouc NBR*
24	1	Joint torique	Caoutchouc NBR*
25	8	Écrou	Acier au carbone #
26	1	Écrou	Acier au carbone
27	1	Rondelle	Acier au carbone
28	2	Rondelle	Acier au carbone
31	1	Vis	Acier allié
33	2	Vis de réglage de butée	Bronze #
34	2	Vis à vérin de commande manuelle	Acier inoxydable**
35	2	Joint torique	Caoutchouc NBR*
36	2	Œillet de levage	Acier au carbone

**REMARQUE:**

\* Pièces détachées recommandées

\*\* Acier inoxydable disponible en cas d'application marine

# Acier inoxydable disponible en cas d'application marine

*Page vierge.*

Biffi Italia s.r.l.  
Strada Biffi 165  
29017 Fiorenzuola d'Arda (PC)  
Italie  
Tél. : (+39) 0523 944 411

Pour obtenir la liste complète des sites de vente et de fabrication,  
consulter le site [www.biffi.it](http://www.biffi.it) ou contactez-nous à [biffi\\_italia@biffi.it](mailto:biffi_italia@biffi.it)

VCIOM-16866-FR ©2021 Biffi. Tous droits réservés.

Le contenu de cette publication n'est présenté qu'à titre informatif et bien que tous les efforts aient été faits pour s'assurer de la véracité des informations fournies, celles-ci ne sauraient être considérées comme une ou des garanties, implicites ou explicites, concernant les produits ou services décrits dans les présentes, ou quant à l'utilisation de ces produits ou services ou à leur application à un usage particulier. Toutes les ventes sont régies par nos conditions, qui sont disponibles sur demande. Nous nous réservons le droit de modifier ou d'améliorer à tout moment et sans préavis les conceptions ou spécifications de nos produits.

